



EMPLOI



INNOVATION



TERRITOIRE

## SERVICE D'APPUI RESSOURCES HUMAINES AUX TPE / PME PARISIENNES

SESSION D'INFORMATION

**ARTISANS, COMMERÇANTS : ECONOMISEZ DU TEMPS ET DE L'ARGENT  
EN TESTANT DES SOLUTIONS LOGISTIQUES DURABLES SANS ENGAGEMENT  
GRÂCE AU PROGRAMME MARGUERITE**

**19 novembre 2025**

15H00 - 16H00

VISIO-CONFERENCE

Un programme CEE financé par :



Action financée par la région Île-de-France <https://www.iledefrance.fr/>

porté par :

et en partenariat avec :

## ARTISANS, COMMERÇANTS : ECONOMISEZ DU TEMPS ET DE L'ARGENT EN TESTANT DES SOLUTIONS LOGISTIQUES DURABLES SANS ENGAGEMENT GRÂCE AU PROGRAMME MARGUERITE



**Nathalie ROUX**, Responsable du pôle mutations économiques

### PROGRAMME

**Eloïse PALIX**, Coordinatrice territoriale - Programme Marguerite, Chambre de métiers et de l'artisanat Île-de-France

**Gaëlle LE PUTH**, Coordinatrice territoriale - Programme Marguerite, Chambre de Commerce et d'Industrie Paris

#### Le programme Marguerite

- La Fabrique de la logistique, lauréate de l'appel à projets et les cofinancements du programme
- Qu'est-ce que le Programme Marguerite ?

#### Le catalogue des solutions : présentation

- Cargonautes, Dooitch, Fleximodal, JHOG, Kleuster, Les Ripeurs, Log'issimo, METRO, My box man, Rungis Market, VELAB, Woop

#### En pratique

- Quels résultats sur la Métropole du Grand Paris et cas d'usage ?
- Comment bénéficier du programme ?
- Comment choisir sa solution ?
- Qu'en est-il de l'aide financière ?
- Quels sont les avantages à y recourir ?
- Si la solution testée me convient ou si elle ne me convient pas, que se passe-t-il ?

#### Echange avec les entreprises



## Service d'appui RH aux TPE / PME Pour les dirigeants de TPE / PME parisiennes

Labellisé par l'Etat

**GRATUIT**

- En particulier de **moins de 50 salariés**
- Quel que soit le secteur

Qui ont **besoin d'un conseil de premier niveau** pour gérer les conséquences de l'évolution de leur activité, pour recruter, former, gérer leurs salariés au quotidien (mobilité interne et externe), pour mieux connaître les obligations légales en matière de droit du travail et pour accéder aux aides et ressources proposées par les pouvoirs publics...

### Vos contacts

Nathalie Roux

[nathalie.roux@epec.paris](mailto:nathalie.roux@epec.paris)

07 56 00 94 37

[sarh75@epec.paris](mailto:sarh75@epec.paris)

### Nous proposons :

- Un **conseil personnalisé** par téléphone, en rendez-vous individuel sur site ou dans l'entreprise
- Une **mise en relation avec des professionnels du territoire parisien, régional, national** pour répondre à des questions spécifiques
- Des **sessions d'information en visio-conférence** pour partager ses interrogations et se professionnaliser à distance, des **ateliers pratiques** en petit groupe pour travailler une thématique avec un expert
- Des **ressources** en ligne : [www.epec.paris](http://www.epec.paris) - [Nos sessions d'information](#) et une Lettre d'information mensuelle



Un programme CEE financé par :



porté par :

et en partenariat avec :

Action financée par la région Île-de-France <https://www.iledefrance.fr/>

**Eloïse PALIX,**  
Coordinatrice territoriale Programme Marguerite, CMA Île-de-France

**Gaëlle LE PUTH,**  
Coordinatrice territoriale Programme Marguerite, CCI Paris



# marguerite

Territoire de la Métropole du Grand Paris

Financé par :



Porté par :



Piloté par :



En partenariat avec :







### Nos accompagnements :

- Création
- Développement économique
- Numérique
- Environnement
- Formations Continues
- Transmission

**67 417 entreprises artisanales**  
**8.2 Md d'euros de CA**

#### 7.7% ALIMENTATION

Appelées aussi "métiers de bouche", ces professions concernent la préparation de produits et de plats destinés à la consommation (ex: boulanger, pâtissier, charcutier).

#### 18% FABRICATION

Ces métiers consistent en le travail du bois, du métal, du verre et du textile. Ils regroupent également les métiers de l'artisanat d'art.

#### 30.3% BÂTIMENT

Ce domaine comprend les professions liées à la construction et à la rénovation, notamment celles en charge des sols, des toits et des murs, comme les couvreurs, carreleurs ou peintres en bâtiment. Ces métiers requièrent des compétences techniques et manuelles précises.

#### 44% SERVICES

Ce secteur englobe une grande variété de métiers utiles au quotidien comme l'esthétique, la coiffure, les soins à la personne, ou encore des services traditionnels tels que les taxis ou la réparation.



**CCI PARIS**  
PARIS ILE-DE-FRANCE

## Le Commerce à Paris

Source : Données Commerce Equipement commercial - CCI Paris IDF / APUR (2023)



**60 846** commerces et services actifs

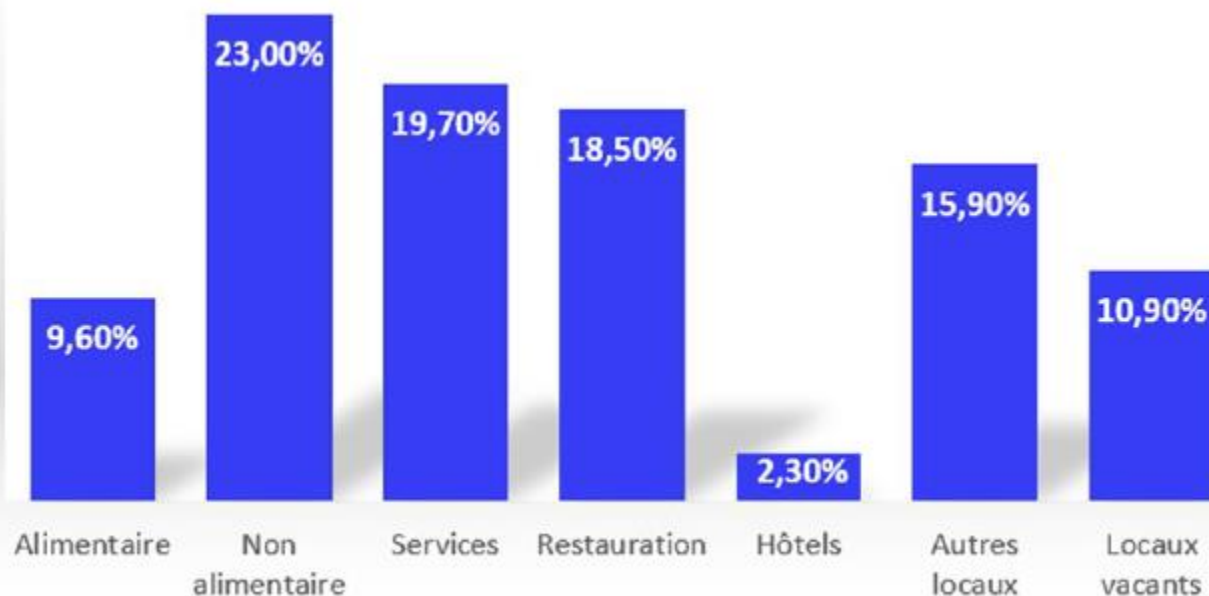


**dont 15 419** cafés et restaurants

Nos accompagnements :

- Création
- Développement commercial
- Numérique
- Environnement
- Formation
- Transmission
- Startups
- TPE
- PME/PMI
- Commerces
- Cafés-Hôtels-Restaurants

### Structure commerciale





## Contexte

Les politiques publiques réduisent la place de la circulation automobile et des véhicules thermiques en ville.

Se déplacer dans Paris en véhicule peut :

être **chronophage**

être **difficile**

coûter cher



Cependant, les artisans et commerçants continuent d'avoir besoin de circuler pour leurs livraisons et leurs approvisionnements.

Le **Programme Marguerite** accompagne les artisans et commerçants de la Métropole du Grand Paris dans l'expérimentation de **solutions alternatives** à l'utilisation de leur véhicule.





## LA RAISON D'ÊTRE DU PROGRAMME



### Le Programme Marguerite

est un Programme Certificats d'Economie d'Energie (CEE) qui vise à engendrer des économies d'énergie en encourageant les artisans/commerçants à réduire l'utilisation de leur(s) véhicule(s) professionnel(s) par l'adoption de pratiques logistiques mutualisées ou plus sobres.

*Concrètement, comment le Programme accompagne-t-il les artisans / commerçants ?*

### Le Programme Marguerite

permet aux artisans/commerçants de tester des solutions du catalogue Marguerite avec une aide financière totale ou partielle (en fonction de la solution demandée). Par exemple :

- Réduction sur les factures
- Tests de vélo-cargo gratuit
- Prise en charge des frais de livraison
- Etc...

# Les conditions d'éligibilité



Être artisan, commerçant ou artisan-commerçant immatriculé

**<20**

Entreprise de moins de 20 salariés



Utiliser un ou plusieurs véhicule(s) en compte propre pour son activité professionnelle



Entreprise ou chantier localisé.e dans la Métropole du Grand Paris

# Catalogue Marguerite - Métropole du Grand Paris

Achat / Location  
vélo-cargo



FlexiModal



Approvisionnement  
chantier



Approvisionnement  
alimentaire



Livraison



Logiciel  
d'optimisation des  
tournées



Evacuation des  
déchets



Gestion de  
colis





# Focus sur les approvisionnements/ livraisons

## Cas d'usage *Rungis Market*



- **Offre** => Livraison en une seule tournée de tous vos produits commandés sur la plateforme de grossistes en produits frais en provenance directe du Marché de Rungis.



- **Incitation Marguerite** =>
- - 10% de réduction sur vos trois premières commandes



- **Pour quelles économies d'énergie ?** => Décarbonation de livraisons thermiques chez les clients





# Focus sur les livraisons

## Cas d'usage *Cargonautes*



- **Offre** => Prestations de livraison du premier et dernier km en vélo-cargo avec ou sans stockage déporté



- **Incitation Marguerite** => Prise en charge de 50% des frais de livraison pendant trois mois jusqu'à 500 € HT.



- **Typologies de clients** => Traiteurs, restaurateurs, boulangers-pâtisseries, chocolatiers, cavistes, tous types de commerce...





# Focus sur le recours total ou partiel à un triporteur

Cas d'usage **VELAB**



- **Offre** => Location ou achat d'un triporteur adapté à l'activité du commerçant



- **Incitation Marguerite** => Aide globale de 1200 € HT pour la location courte suivie d'achat d'un vélo-cargo ou pour la location longue durée



- **Pour quelles économies d'énergie ?** => Décarbonation de tout ou partie des mobilités thermiques de l'artisan





# Focus sur la gestion des déchets

## Cas d'usage *Les Ripeurs*



- **Offre** => Service de collecte de déchets directement sur chantiers, et gestion du tri.



- **Incitation Marguerite** => Prise en charge de 30% de la première commande passée.



- **Typologies de clients** => Plombiers, électriciens, entrepreneurs du bâtiment, métiers de la maintenance,...



# Les avantages pour les artisans et commerçants



**Libérer du temps** pour se consacrer à leur activité

**Economiser les frais** de stationnement et de carburant

**Eviter les amendes**

**S'adapter aux réglementations** de circulation : ZFE, ZTL...



## Les + d'avoir recours au programme Marguerite



- Profiter d'un catalogue de **solutions choisies** pour leur **fiabilité** et leur **qualité de service**
- Obtenir un **coup de pouce financier** pour tester les solutions
- Bénéficier de **l'expertise d'un conseiller CCI/CMA** tout au long de sa démarche
- Tester une Solution **sans engagement** et **sans dossier** ou **démarches administratives lourdes**

# L'accompagnement CMA /CCI



L'Artisan/Commerçant contacte la CCI ou CMA et sélectionne la solution qu'il souhaite tester

La CCI ou la CMA font le **relais auprès de la Solution** qui recontacte l'Artisan/Commerçant pour **affiner les besoins**.

L'Artisan/Commerçant **teste** les services de la Solution grâce au **financement Marguerite** et **sans engagement**, ni aucune formalité, le programme s'occupe de tout.

L'Artisan/Commerçant décide s'il souhaite continuer (ou non) à utiliser les services de la Solution à ses frais (pas d'engagement).



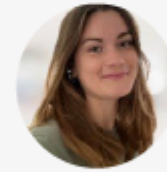
# marguerite

Découvrez le catalogue de solutions  
sur [programme-marguerite.fr](https://programme-marguerite.fr)

*Vos contacts CCI et CMA*



**Gaëlle LE PUTH**  
06 43 23 37 28  
[gleputh@cci-paris-idf.fr](mailto:gleputh@cci-paris-idf.fr)



**Eloïse PALIX**  
Tél. 06 25 93 87 26  
[eloise.palix@cma-idf.fr](mailto:eloise.palix@cma-idf.fr)



Un programme CEE financé par :



Les certificats  
d'économies  
d'énergie



Ministère  
de l'Énergie



Région  
Île-de-France



Le programme  
Marguerite



Le programme  
Marguerite



Le programme  
Marguerite



Le programme  
Marguerite



Le programme  
Marguerite



Le programme  
Marguerite



Le programme  
Marguerite



Le programme  
Marguerite



Le programme  
Marguerite



Le programme  
Marguerite



Le programme  
Marguerite



Le programme  
Marguerite



Le programme  
Marguerite



Le programme  
Marguerite



Le programme  
Marguerite



Le programme  
Marguerite



Le programme  
Marguerite



Le programme  
Marguerite

Action financée par la région Île-de-France <https://www.iledefrance.fr/>

porté par :



Le programme  
Marguerite



Le programme  
Marguerite



Le programme  
Marguerite



Le programme  
Marguerite



Le programme  
Marguerite



Le programme  
Marguerite



Le programme  
Marguerite



Le programme  
Marguerite



Le programme  
Marguerite



Le programme  
Marguerite



Le programme  
Marguerite



Le programme  
Marguerite



Le programme  
Marguerite



Le programme  
Marguerite



Le programme  
Marguerite



Le programme  
Marguerite



Le programme  
Marguerite

et en partenariat avec :



Le programme  
Marguerite



Le programme  
Marguerite



Le programme  
Marguerite



Le programme  
Marguerite



Le programme  
Marguerite



Le programme  
Marguerite



Le programme  
Marguerite



Le programme  
Marguerite



Le programme  
Marguerite



Le programme  
Marguerite



Le programme  
Marguerite



Le programme  
Marguerite



Le programme  
Marguerite



Le programme  
Marguerite



Le programme  
Marguerite

Un programme CEE financé par :



Action financée par la région Île-de-France <https://www.iledefrance.fr/>

## ECHANGE AVEC LES ENTREPRISES





**Ensemble Paris Emploi Compétences (EPEC)**, association créée le 1er janvier 2016, par la fusion entre le

Plan local pour l’insertion et l’emploi de Paris Nord - Est et la Maison de l’emploi de Paris. Activité parisienne depuis 2005.

Sous l’égide de l’Etat et de la Ville de Paris, l’EPEC est un acteur des politiques de l’emploi et de l’insertion au service du développement du territoire parisien. Il vise l’insertion professionnelle et le retour à l’emploi durable des publics, la professionnalisation de dirigeants et le développement des compétences de leurs salariés.

- Informer et orienter
  - Point d’accueil, d’information et d’orientation Paris Emploi (10<sup>ème</sup> arrondissement), labellisé Centre associé de la Cité des Métiers Paris Villette
- Faire accéder à l’emploi les publics qui en sont éloignés par le levier de la commande publique et des marchés privés du territoire
  - Pôle clauses sociales de Paris
- Accompagner les parisien(ienne)s pour accéder à la formation et à l’emploi
  - Plan local pour l’insertion et l’emploi de Paris
  - Aller vers l’emploi dans les quartiers - AVEQ
- Accompagner les entreprises
  - Service d’appui RH aux TPE / PME parisiennes
  - Plateforme parisienne de soutien pour la transformation des services d’aide à domicile
- Organisme intermédiaire du Fonds social européen

<http://www.epec.paris/>